

2025

WTC
WOIMA-TUOTANTO OY



Tuote-esite

Paloturva

Woima-Tuotanto

Myyimme ja maahantuomme korkealaatuisia sammutusjärjestelmä- ja paloturvallisuustuotteita, jotka täyttävät vaativimmatkin standardit ja kattavat asiakkaidemme kaikki tarpeet. Olemme ylpeitä siitä, että voimme tarjota laajan valikoiman tuotteita, jotka sisältävät muun muassa sprinklerit, venttiilit, uraliittimet- ja yhteet, kytkimet sekä muut tarvikkeet ja varaosat.

Panostamme jatkuvasti tuotevalikoimamme laatuun ja monipuolisuuteen. Teemme yhteistyötä arvostettujen valmistajien ja toimittajien kanssa varmistaaksemme, että tarjoamamme tuotteet ovat luotettavia, kestäviä ja edullisia.

Autamme aina asiakkaitamme löytämään parhaat ratkaisut heidän tarpeisiinsa ja autamme heitä koko hankintaprosessin ajan oli kyse sitten yksittäisesti varaosasta tai suuresta teollisuuskohteesta.

Tarjoamme varastotuotteillemme aina nopean toimituksen koko Suomeen.

Otathan yhteyttä ja anna meidän auttaa löytämään juuri teille sopivat tuotteet!



Niklas Mikkola


Tarjoukset & myynti


Puh: 045 275 6080
niklas.mikkola@woimatuotanto.fi

Yhteystiedot


Noutomyymälä

Niemeläntie 1 A, 20780 Kaarina
woimatuotanto@woimatuotanto.fi

 www.woimatuotanto.fi

 [Woima-Tuotanto](https://www.linkedin.com/company/woima-tuotanto)

 [woimatuotanto](https://www.instagram.com/woimatuotanto)

 [Woima-Tuotanto](https://www.facebook.com/Woima-Tuotanto)



Sprinklerit & suuttimet

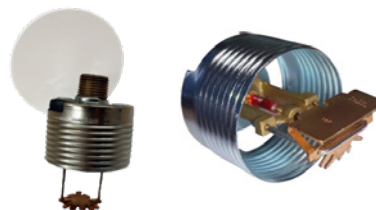
Perussuuttimet (Standard Coverage)

- **Tyyppi:** SSP / SSU / CUP / HSW / VSW
- **Herkkyys:** Standard response / Quick response
- **K-arvo:** K80 / K115
- **Kierre:** 1/2" - 3/4"
- **Laukeamislämpötila:** 57-141°C



Piilosuuttimet (Standard Coverage)

- **Tyyppi:** Pendent / HSW
- **Herkkyys:** Standard response / Quick response
- **K-arvo:** K80
- **Kierre:** 1/2"
- **Laukeamislämpötila:** 57-93°C



Laajaheittosuuttimet (Extended Coverage)

- **Tyyppi:** Pendent / HSW
- **Herkkyys:** Quick response
- **K-arvo:** K80 / K115 / K160
- **Kierre:** 1/2" - 3/4"
- **Laukeamislämpötila:** 57-141°C



Piilosuuttimet (Extended Coverage)

- **Tyyppi:** Pendent / HSW
- **Herkkyys:** Quick response
- **K-arvo:** K80 / K115
- **Kierre:** 1/2" - 3/4"
- **Laukeamislämpötila:** 57-93°C



Varasto- ja erikoissuuttimet

- **Tyyppi:** Control Mode / Flat Spray / Intermediate / ESFR
- **Herkkyys:** Standard response / Quick response
- **K-arvo:** K80 / K115 / K160 / K200+
- **Kierre:** 1/2" - 1"
- **Laukeamislämpötila:** 57-141°C



HST suuttimet (Standard Coverage)

- **Tyyppi:** Pendent / Upright / Conventional
- **Herkkyys:** Standard response / Quick response
- **K-arvo:** K57 / K80 / K115
- **Kierre:** 1/2" (3/4")
- **Laukeamislämpötila:** 57-182°C



Avosuuttimet

- **Tyyppi:** Keskinopeus / Suurnopeus / Vesiverho
- **Materiaali:** Messinki / Ruostumaton teräs
- **K-arvo:** K18-102 / K18-78 / K20-207
- **Kierre:** 1/2" - 1"
- **Heittokulma:** 65-140° / 75-120°



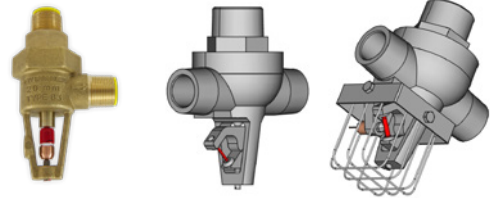
Kuivasuuttimet

- **Tyyppi:** Pendent / Upright / HSW
- **Herkkyyks:** Standard response / Quick response
- **K-arvo:** K80 / K115
- **Kierre:** 3/4" - 1"
- **Pituus:** 2" - 48"
- **Laukeamislämpötila:** 57-141°C



Ryhmälaukaisimet

- **Tyyppi:** Single outlet / Double outlet
- **Herkkyyks:** Standard response / Quick response
- **Koot:** DN20x20 / DN40x32 - DN80x50
- **Laukeamislämpötila:** 57-182°C
- **Suojahäkki:** Valinnainen



Sprinkleritarvikkeet

Suojahäkit

- **Tyyppi:** Mini / Standard / Recessed / Flush Mount
- **Koko:** 1/2" - 3/4"



Koristeprikat

- **Tyyppi:** 1- osainen / 2-osainen säädettävä
- **Koko:** 1/2" - 3/4"
- **Pinnoite:** Kromi / Valkoinen



Peitelevyt

- **Tyyppi:** Kierre / 3-steps / Kartio
- **Lämpötila:** 57-68°C
- **Pinnoite:** Valkoinen / RAL



Roiskelevyt

- **Tyyppi:** Roiskelevy / Lämmönkerääjä
- **Koko:** 1/2" - 3/4"
- **Halkaisija:** 82mm / 160mm



Suutinavaimet

- **Tyyppi:** Useille suutintyypeille
- **Tuotemerkki:** AG / GW / Tyco / Viking



Varasuutinkaapit

- **Tyyppi:** 6 / 12 suuttimelle
- **Suuttimen kierre:** 1/2" - 3/4"



Asennusletkut

- **Tyyppi:** Punomaton / Punottu / Highflex
- **Pituus:** 700-1800 mm
- **Koko:** DN25x1/2" - DN25x1"
- **Letkun sisähalkaisija:** 22,5 mm / 21,0 mm / 26,0 mm
- **Min. taivutussäde:** 100 mm (250 mm) / 51 mm (175 mm)



Teleskooppisäätöpalat

- **Tyyppi:** Teleskooppisäätöpala UK/SK
- **Säätövara:** 100-160 mm / 140-240 mm / 220-320 mm
- **Kierre:** DN25-DN15 (1"-1/2")



Sprinkleristopperi

- **Tyyppi:** Sprinkleristopperi (sprinklerikiila)
- **Soveltuvuus:** Sprinklerisuuttimet lasiampullilla



Hälytysventtiilit

Märkähälytysventtiilit

- **Tyyppi:** Trimmiputkistolla / Runko
- **Liitos:** Ura/ura / Laippa/ura / Laippa/laippa
- **Koko:** DN80-DN200 / DN65-DN200
- **Maks. käyttöpain:** 12,1 bar / 16 bar



Kuivahälytysventtiilit

- **Tyyppi:** Trimmiputkistolla / Runko
- **Liitos:** Laippa/laippa / Laippa/ura / Ura/ura
- **Koko:** DN100-DN150 / DN65-DN150
- **Maks. käyttöpain:** 12,1 bar / 16 bar



Delugeventtiilit

- **Tyyppi:** Märkä / Kuiva / Elektroninen laukaisu
- **Liitos:** Laippa/laippa / Ura/ura
- **Koko:** DN50-DN200
- **Maks. käyttöpain:** 17,2 bar (20,7 bar)



Ennakkolaukaisuventtiilit

- **Tyyppi:** Single Interlock / Double Interlock
- **Liitos:** Laippa/laippa / Ura/ura
- **Koko:** DN50-DN200
- **Maks. käyttöpain:** 17,2 bar (20,7 bar)



Hälytysventtiilien tarvikkeet

- **Tyyppi:** Hälytyskellot / Hidastusastiat / Kiihdyttimet...
- **Venttiilityyppi:** MHV / KHV / Deluge / Ennakkolaukaisu
- **Tuotemerkki:** AG / Tyco / Viking / Reliable



Venttiilit

Läppäventtiilit

- **Tyyppi:** Asentovalvottu läppäventtiili
- **Liitos:** Ura / Laippojen väliin
- **Koot:** DN50-DN300
- **Maks. käyttöpain:** 20,7 bar



Luistiventtiilit

- **Tyyppi:** OS&Y / NRS
- **Liitos:** Laippa PN16
- **Koko:** DN50-DN300
- **Maks. käyttöpain:** 16 bar (20,7 bar)



Takaiskuventtiilit

- **Tyyppi:** Heiluriläppä / Kaksoisläppä / Pysty
- **Liitos:** Ura / laippojen väliin / kierre
- **Koko:** DN50-DN300 / DN15-DN50
- **Maks. käyttöpain:** 16 bar / 20,7 bar / PN16



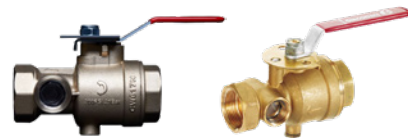
Suodattimet

- **Tyyppi:** Kivenerotin / Lianerotin
- **Liitos:** Ura / laippa PN16 / kierre
- **Koko:** DN50-DN200 / DN15-DN50
- **Maks. käyttöpain:** 20,7 bar / PN25



Testi- ja tyhjennysventtiilit

- **Tyyppi:** Testi- ja tyhjennysventtiili
- **Liitos:** Kierre / Ura
- **Koko:** DN25-DN50
- **K-arvo:** K40 / K60 / K80 / K115+
- **Maks. käyttöpain:** 20,7 bar



Palloventtiilit

- **Tyyppi:** Kahvallinen palloventtiili
- **Liitos:** Sisäkierre / Sisä-/ulkokierre
- **Koko:** DN15-DN50
- **Paineluokka:** PN25



Tiiviste- ja varaosasarjat

Tiivistesarjat

- **Tyyppi:** Alkuperäinen / Tarvike
- **Venttiilityyppi:** MHV / KHV / Deluge / Takaisku
- **Tuotemerkki:** AG / Tyco / GEM / Viking / Reliable / Victaulic...



Korjaussarjat

- **Tyyppi:** Varaosasarja / Korjaussarja (Clapper assembly)
- **Venttiilityyppi:** MHV / KHV / Deluge / Takaisku / Kiihdyttäjä
- **Tuotemerkki:** AG / Tyco / Viking / Victaulic...



Laippatiivisteet

- **Paineluokka:** PN10-40 / PN10-16
- **Koko:** DN25-DN200
- **Soveltuvuus:** Juomavesi, maakaasu, öljy, polttoaineet



Mittarit ja kytkimet

Painekytkimet

- **Tyyppi:** 1-kärkinen / 2-kärkinen
- **Liitos:** Kierre 1/2"
- **Paineen säätöalue:** 0,3-1,03 bar / 0,7-4,1 bar
- **Maks. käyttöpaine:** 20,7 bar



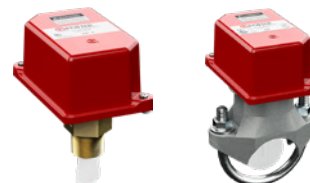
Alarajapainekeytkin

- **Tyyppi:** Alaraja- / käynnistyspainekytin
- **Liitos:** Kierre 3/8"
- **Säätöalue:** 1-10 bar
- **Maks. käyttöpaine:** 22 bar



Virtauskytkimet

- **Tyyppi:** 2-kärkinen virtauskytkin
- **Liitos:** Kierre / U-lenkki
- **Koko:** DN25-DN50 / DN50-DN200
- **Maks. käyttöpaine:** 20,7 bar / 31 bar



Rajakytkimet

- **Tyyppi:** Palloventtiilit / OS&Y / NRS
- **Liitäntä:** Ruuvikiinnitys
- **Koko:** DN15-DN50 / DN50-DN300



Uraliittimet ja -yhteet

Uraliittimet

- **Tyyppi:** Asennusvalmis / Jäykkä / Joustava / Supistava
- **Maksimipaine:** 20,7 bar
- **Tiiviste:** EPDM
- **Koko:** DN25-DN300
- **Pinnoite:** Maalattu (RAL3000 & RAL9010) / Sinkitty (Dacromet)



Urakulmat

- **Tyyppi:** 90° / 45°
- **Maksimipaine:** 20,7 bar
- **Koko:** DN25-DN300
- **Pinnoite:** Maalattu (RAL3000 & RAL9010) / Sinkitty (Dacromet)



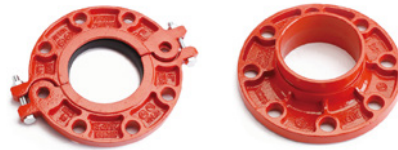
T-haarat

- **Tyyppi:** Suora / Supistava
- **Maksimipaine:** 20,7 bar
- **Koko:** DN25-DN300 / DN50x32 - DN300x250
- **Pinnoite:** Maalattu (RAL3000 & RAL9010) / Sinkitty (Dacromet)



Laippa-adapterit

- **Tyyppi:** Avattava / Ura-laippa
- **Maksimipaine:** 16 bar
- **Laippa:** PN16
- **Koko:** DN50-DN300
- **Pinnoite:** Maalattu (RAL3000) / Sinkitty (Dacromet)



Sprinkleriporasatulat

- **Tyytit:** U-lenkki / Täysvalu
- **Maksimipaine:** 20,7 bar
- **Reikäsaha:** (24) 30 mm
- **Koko:** DN25x1/2" - DN80x1"
- **Pinnoite:** Maalattu (RAL3000) / Sinkitty (Dacromet)



Porasatulat

- **Tyytit:** Kierreporasatula / uraporasatula
- **Maksimipaine:** 20,7 bar
- **Reikäsaha:** 38-114 mm
- **Koko:** DN50x1" - DN200x2" / DN50x32 - DN200x100
- **Pinnoite:** Maalattu (RAL3000 & RAL9010) / Sinkitty (Dacromet)



Urasupistus

- **Tyytit:** Urasupistus
- **Maksimipaine:** 20,7 bar
- **Koko:** DN40x32 - DN300x250
- **Pinnoite:** Maalattu (RAL3000 & RAL9010) / Sinkitty (Dacromet)



Urapäädyt

- Tyypit: Urapääty / Urapääty reiällä
- Maksimipaine: 20,7 bar
- Kierre: BSPT
- Koko: DN25-300 / DN50x1/2" - DN200x2"
- Pinnoite: Maalattu (RAL3000 & RAL9010) / Sinkitty (Dacromet)



HST uraliittimet ja -yhteet

HST uraliittimet

- Tyypit: Jäykkä / Joustava
- Maksimipaine: 42,4 bar / 51,7 bar
- Tiiviste: EPDM
- Koko: DN32-DN300
- Rungon materiaali: 316 (CF8M) ASTM A-743/A-743M



HST laippa-adaperi

- Tyyppi: Ura-laippa-adaperi
- Laippa: PN10/16
- Koko: DN32-DN300
- Materiaali: 316 (CF8M) ASTM A-743/A-743M



HST urakulmat

- Tyypit: 90 & 45
- Maksimipaine: Liittimen maksimipaine
- Koko: DN25-DN300
- Materiaali: 316Ti (1.4571) EN 10253 / EN 10217-7



HST T-haarat

- Tyypit: Suora / Supistava
- Maksimipaine: Liittimen maksimipaine
- Koko: DN25-DN300 / DN50x25 - DN300x250
- Runko: 316Ti (1.4571) EN 10253 / EN 10217-7



HST urasupistus

- Tyyppi: Urasupistus
- Maksimipaine: Liittimen maksimipaine
- Koko: DN32x25-DN300x250
- Materiaali: 316Ti (1.4571) EN 10253 / EN 10217-7



HST urapääty

- Tyyppi: Urapääty
- Maksimipaine: Liittimen maksimipaine
- Koko: DN25-DN300
- Materiaali: 316Ti (1.4571) EN 10253 / EN 10217-7



Muut tarvikkeet

Mittalaipat

- **Tyyppi:** Vesilähteen koestuslaitteen mittalaippa
- **Laippa:** PN10/16
- **Koko:** DN50-DN150



Kyltit

- **Teksti:** Sprinklerikeskus / Lisäveden syöttöliitin / Muut
- **Koko:** 200x50 / 400x100 mm
- **Materiaali:** Muovi



Kierreteippi

- **Tyypit:** Unitape / Jumbotape
- **Pakkaustyyppi:** Rulla



Liukuaineet ja rasvat

- **Tyypit:** O-rengasrasva / Liukuaine
- **Pakkaustyyppi:** 30 g tuubi / 400 g tuubi



Putkikitti

- **Tyyppi:** Unipak
- **Pakkaustyyppi:** 250 g tuubi / 360 g purkki



Pellava/Hamppu

- **Tyyppi:** Unigarn
- **Pakkaustyyppi:** 80 g kela / 100 g kerä





WOIMA-TUOTANTO OY

Niemeläntie 1 A, 20780 Kaarina
Puh: 045 275 6080
woimatuotanto@woimatuotanto.fi
www.woimatuotanto.fi